










# 8

## Kotvenie elektrických rozvodov

Zaisťovacia spona SCN	361		Klinec s káblovou príchytkou NS/MNS	381	
Trubková príchytka RC	363		Objímková spona dvojskrutková AM/AMD	383	
Plastová objímka FC	365		Objímková spona otvorená BSM	386	
Plastová objímka SCH	367		Textilný pásik GWB	388	
Sťahovacia spojka FF	369		Dierovaný oceľový pásik LBV / LBK	390	
Hmoždinka ClipFix plus LS/ES/ZS	371		Natákač klinec ED do betónu	392	
Hmoždinka ClipFix plus SD	373		Sťahovacie pásy BN/UBN	394	
Hmoždinka KB	375		Hmoždinka na sťahovacie pásy FCTP	396	
Zberný káblový držiak SHA	377				
Nosný kovový káblový držiak SHA M	379				

# Zaisťovacia spona SCN

Ľahká inštalácia a bezpečná zaisťovacia spona na pripevnenie trubiek



Plastové trubky



Plastové trubky

## Aplikácia

- Plastové, prázdne trubky
- Pružné a tuhé elektrické trubice
- Hliníkové, medené a ocelové rúry

## Výhody

- Po stlačení sa zaisťovacia spona SCN automaticky obojne a uzamkne trubku, to umožňuje pohodlnú inštaláciu.
- Mechanický zámok poskytuje bezpečné a opätovné otvorenie a upevnenie.
- Štrbinový otvor umožňuje ľahkú a nastaviteľnú inštaláciu.
- Obojstranné spony umožňujú pripojenie viacerých spôn. Takto ušetrí čas a penia-

ze pri inštalácii.

- Flexibilná montáž pomocou hmoždiniek a skrutiek alebo pomocou 11 mm koľajníc s profilom C.
- Odolný nylonový materiál neobsahuje halogény a silikóny, umožňuje celoročné použitie aj v mrazoch a zaisťuje tak vysokú úroveň bezpečnosti.

## Vlastnosti



## Stavebné materiály

Pri použití dvojkomponentnej hmoždinky DuoPower:

- Betón
- Plná tehla
- Masívna vápenno-piesková tehla
- Pórobetón
- Vertikálne perforovaná tehla
- Dierovaná vápenno-piesková tehla
- Sadrokartón
- Sadrokartónové dosky a sadrokartónové dosky
- Duté bloky vyrobené z ľahkého betónu
- Duté podlahové dosky vyrobené z tehál, betónu alebo podobných materiálov
- Prírodný kameň
- Drevotrieska
- Masívny panel vyrobený zo sadry
- Plná tehla vyrobená z ľahkého betónu

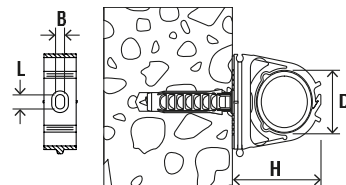
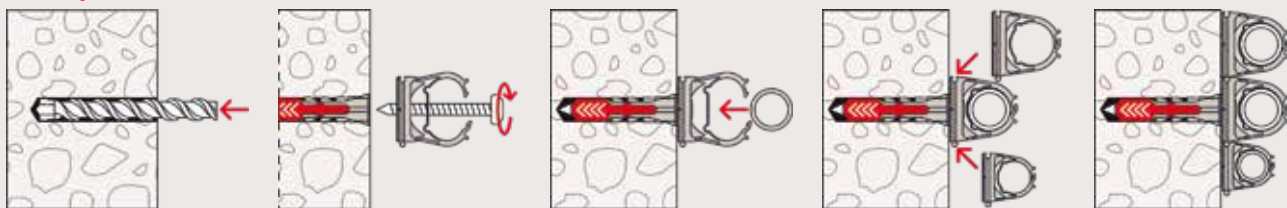
## Princíp fungovania/montáž

- Zaisťovacia spona SCN sa kotví pred-sadenou montážou vhodnou hmoždinkou a skrutkou alebo v lištách z 11 mm - C profilu.
- Vďaka mechanickému zaisteniu sú trubky bezpečne pripevnené sponou.
- Inštalačná teplota  $-20^{\circ}\text{C} + 60^{\circ}\text{C}$
- Teplotná odolnosť pri inštalácii  $-40^{\circ}\text{C}$  až  $+80^{\circ}\text{C}$ .

## Verzie

- Nylon

## Postup inštalácie SCN



## Technické údaje

8

Zaistovacia spona SCN



SCN

Artikel	Obj. č.	Vzdialenosť medzi trubkou a stenou	Rozsah upínania	Rozmer drážky	Výška	Balenie
		[mm]	D [mm]	B x L [mm]	H [mm]	[ks]
SCN 16	501261	11	16	4,5 x 4,5	25	100
SCN 20	501262	11	20	4,5 x 6,5	33	100
SCN 25	501263	11	25	4,5 x 6,5	40	50
SCN 32	501264	13	32	4,5 x 7,5	48	50
SCN 40	501265	13	40	4,5 x 7,5	58	25
SCN 50	501266	14	50	4,5 x 7,5	70	25

# Trubková príchytká RC

Komfortné prichytenie trubiek



Upevnenie plastových izolačných trubiek



Upevnenie plastových izolačných trubiek

## Aplikácia

- Pružné a pevné plastové izolačné trubky

## Výhody

- Trubkovú príchytku RC je možné použiť s predinštalovaným uchytением svorky SD, s Hammerfix N 6 alebo s lištami s profilom v tvare C (11 mm), tým je umožnená flexibilná a efektívna inštalácia.
- 6 mm otvor umožňuje optimálne vyrovnanie upevnenia rúry a zaisťuje užívateľsky príjemnejšiu inštaláciu.
- Na bokoch trubkovej príchytky je možné

- pridať ďalšie dve príchytky na trubky. Takto šetríte čas a materiál pri montáži.
- Nylonový materiál s dlhou životnosťou neobsahuje halogény ani silikóny. Používanie je možné celoročné, aj pri mínusových teplotách. To zaisťuje vysokú úroveň bezpečnosti.

## Vlastnosti



## Stavebné materiály

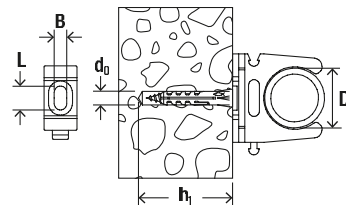
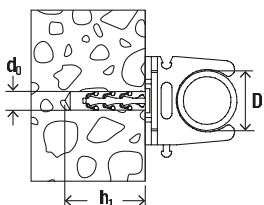
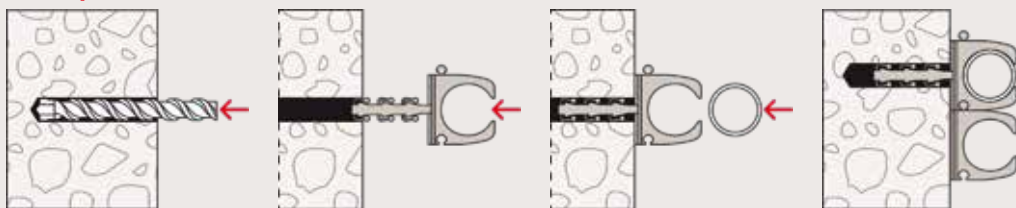
V kombinácii so sponovou hmoždinkou ClipFix SD:

- Betón
- Plné tvárnice z pemzy
- Plné vápennopieskové tehly
- Prírodný kameň s celistvou štruktúrou
- Plná tehla

## Princíp fungovania/montáž

- Plastové izolačné trubky sa ukladajú do trubkovej príchytky. Pnutie príchytky trubiek bezpečne drží trubky.
- Trubková príchytká RC je prispôsobená na pripevnenie, pomocou sponovej hmoždinky SD alebo Hammerfix N 6.
- Vsuňte sponovú hmoždinku ClipFix plus SD priamo cez trubkovú príchytku do vyvrtaného otvoru. Nie sú potrebné žiadne ďalšie skrutky.
- Hammerfix N sa pri zatlačení klinca rozťahne a drží vďaka rozovreniu vo vrtanom otvore.
- Tepelná odolnosť po inštalácii je od  $-20^{\circ}\text{C}$  do  $+80^{\circ}\text{C}$ .

## Postup inštalácie RC



## Technické údaje

8

### Trubková príchytká RC



SF plus RC

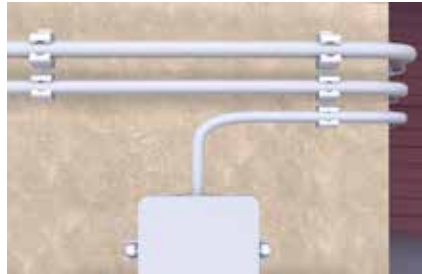
RC

Artikel	Obj. č.	Priemer vŕtaného otvoru $d_0$ [Ø mm]	Min. hĺbka vŕtaného otvoru $h_1$ [mm]	Vhodné pre IEC	Rozsah upínania D [mm]	Rozmer drážky B x L [mm]	Balenie [ks]
SF plus RC IEC 12	048190	6	35	12	12 - 13	6 x 7	100
SF plus RC IEC 16	048191	6	35	16	15 - 16	6 x 8	100
SF plus RC IEC 19	553383	6	35	19	18 - 19	6 x 10	100
SF plus RC IEC 20	048193	6	35	20	20 - 21	6 x 10	100
SF plus RC IEC 25	048197	6	35	25	24 - 25	6 x 10	50
SF plus RC IEC 32	048198	6	35	32	31 - 32	6 x 10	25
SF plus RC IEC 40	048199	6	35	40	38 - 40	6 x 10	25
RC IEC 12	058194	—	—	12	12 - 13	6 x 7	100
RC IEC 16	058120	—	—	16	15 - 16	6 x 8	100
RC IEC 19	553363	—	—	19	18 - 19	6 x 10	100
RC IEC 20	058122	—	—	20	20 - 21	6 x 10	100
RC IEC 25	058198	—	—	25	24 - 25	6 x 10	50
RC IEC 32	058199	—	—	32	31 - 32	6 x 10	40
RC IEC 40	058200	—	—	40	39 - 40	6 x 10	40
RC IEC 50	079194 <sup>1)</sup>	—	—	50	50 - 51	6 x 10	20
RC IEC 63	079196 <sup>1)</sup>	—	—	63	62 - 64	6 x 10	15

<sup>1)</sup> Západky nie sú súčasťou produktu, preto ho nie je možné navzájom napájať vedľa seba.

# Plastová objímka FC

Pružná plastová objímka na trubky rôznych priemerov



Upevnenie káblov



Upevnenie plastových izolačných trubiek

## Aplikácia

- Elektrické káble
- Pružné a pevné plastové izolačné trubky

## Výhody

- Flexibilná plastová objímka pre uchytenie trubiek zaisťuje bezpečné upnutie pre rôzne priemery káblov a trubiek a znižuje počet potrebných výrobkov.
- Plastovú objímku FC je možné namontovať oboma hmoždinkami N 5 Hammerfix alebo na profilované lišty v tvare 11 mm-C. Ponúka tak veľkú flexibilitu montáže.
- Po stranách vopred pripevnenej spony na

- klip je možné pridať ďalšie dve spony na rúrky. To šetrí čas a materiál na montáž.
- Nylonový materiál s dlhou životnosťou neobsahuje halogény. Môže sa používať po celý rok, aj počas mrazu. To zaisťuje vysokú úroveň bezpečnosti.

8

## Vlastnosti



## Stavebné materiály

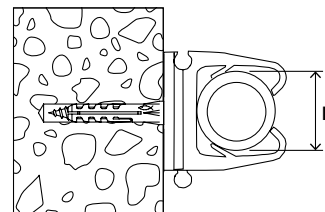
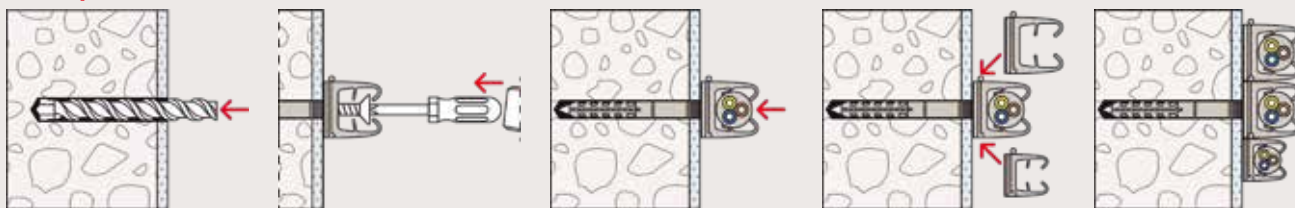
Pri použití Hammerfix N:

- Betón
- Vertikálne perforovaná tehla
- Duté bloky vyrobené z ľahkého betónu
- Dierovaná vápenno-piesková tehla
- Masívna vápenno-piesková tehla
- Stavebná tehla
- Prírodný kameň
- Pórobetón
- Masívny panel vyrobený zo sadry
- Plná tehla vyrobená z ľahkého betónu

## Princíp fungovania/montáž

- Plastová objímka FC je prispôbena tak, aby vyhovovala ďalšiemu príslušenstvu pomocou N5 Hammerfix.
- Hammerfix N sa pri zatíkaní klinca roztiahne a ukotví sa vo vyvrtanom otvore.
- Káble alebo trubky sa potom položia do plastovej objímky FC. Predpätie objímky bezpečne drží káble alebo trubky.
- Tepelná odolnosť po inštalácii je od  $-40^{\circ}\text{C}$  do  $+80^{\circ}\text{C}$ .

## Postup inštalácie FC



8

## Technické údaje

Plastová objímka FC



FC

Artikel	Obj. č.	Rozsah upínania D [mm]	Balenie [pcs]
FC 6 - 9 GR	068060	6 - 9	100
FC 9 - 12 GR	068062	9 - 12	100
FC 12 - 16 GR	068064	12 - 16	50
FC 16 - 20 GR	068066	16 - 20	25



# Plastová objímka SCH

Flexibilná plastová objímka pre rôzne priemery



Upevnenie káblových zväzkov



Plastové trubky

## Aplikácia

- Elektrické káble
- Pružné a pevné plastové izolačné rúry

## Výhody

- Plastová objímka SCH sa vďaka svojim pružným pružinovým úchytka prispôsobí rôznym priemerom káblov. To zvyšuje flexibilitu a znižuje počet rôznych priemerov produktu.
- Po stranách už spojeného skompletovanej objímky je možné pripojiť ďalšie

- objímky. Tým sa šetrí čas a materiál potrebný na inštaláciu.
- Nylonový materiál s dlhou životnosťou neobsahuje halogény ani silikóny. Môže byť použitý po celý rok, aj pri nízkych teplotách. Zaisťuje to vysokú úroveň bezpečnosti.

8

## Vlastnosti



## Stavebné materiály

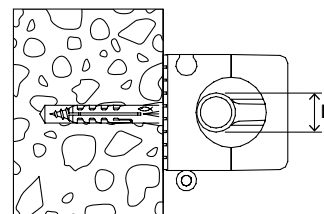
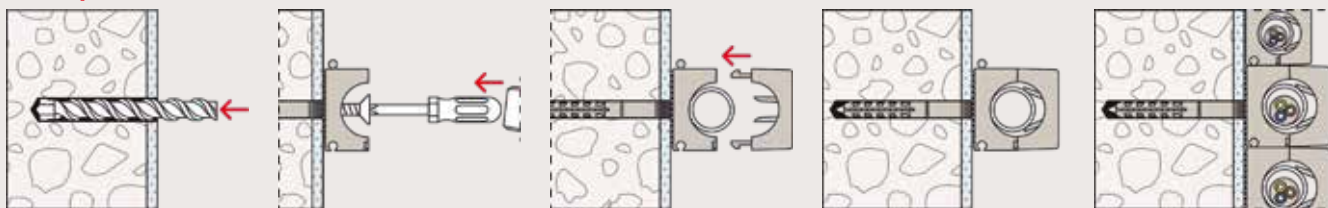
Pri použití Hammerfix N:

- Betón
- Vertikálne perforovaná tehla
- Duté bloky vyrobené z ľahkého betónu
- Dierovaná vápenno-piesková tehla
- Masívna vápenno-piesková tehla
- Stavebná tehla
- Prírodný kameň
- Pórobetón
- Masívny panel vyrobený zo sadry
- Plná tehla vyrobená z ľahkého betónu

## Princíp fungovania/montáž

- Plastová objímka SCH je prispôbena tak, aby ďalšiemu príslušenstvu pomohla N5 Hammerfix.
- Hammerfix N sa pri zatlačení klinca roztiahne a ukotví sa vo vyvrtanom otvore.
- Káble alebo trubky sa potom vložia do plastovej objímky SCH a zafixujú sa zasunutím zaisťovacej poistky.
- Vnútorne objímky sa prispôbia rôznym priemerom káblov alebo trubiek.
- Tepelná odolnosť po inštalácii je od  $-40^{\circ}\text{C}$  do  $+80^{\circ}\text{C}$ .

## Postup inštalácie SCH



8

## Technické údaje

### Plastová objímka SCH



SCH, farba Nylonu transparentná



SCH, farba šedá RAL 7035

Artikel	Šedá RAL 7035	Nylon transparentný	Rozsah upínania	Rozmer izolovaných potrubí	Balenie
	Obj. č.	Obj. č.	D [mm]		[ks]
SCH 812	068012	060012	8 - 12	6 x 1 - 8 x 1	100
SCH 1216	068016	060016	12 - 16	10 x 1 - 12 x 1	50
SCH 1619	068019	069019	16 - 19	—	50
SCH 1623	068023	060023	16 - 23	15 x 1 - 18 x 1	50
SCH 2332	068032	060032	23 - 32	22 x 1 - 22 x 1,5	25
SCH 3242	—	060042	32 - 42	22 x 1 - 22 x 1,5	25

# Sťahovacia spojka FF

Sťahovacia spojka na zväzovanie a upevňovanie káblov a potrubí k podkladu



Electric cables



Plastic pipes

## Aplikácia

- Elektrické káble
- Pružné a pevné elektrické trubice
- Oceľové rúry

## Výhody

- Päta sťahovacej spojky FF sa pripevňuje k podkladu pomocou skrutky alebo skrutky s hmoždinkou.
- Sťahovaciu spojku je možné použiť na upevnenie zväzku niekoľkých káblov

alebo trubiek.

- Má nastaviteľný priemer spojky.
- Sťahovaciu spojku je možné prenastaviť cez jej štrbinový otvor.

## Vlastnosti



## Stavebné materiály

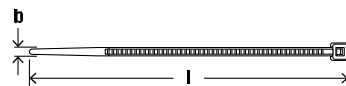
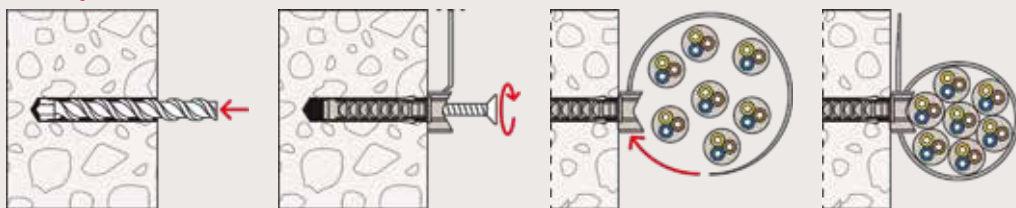
Pri použití dvojkomponentnej hmoždinky DuoPower:

- Betón
- Plná tehla
- Masívna vápenno-piesková tehla
- Pórobetón
- Vertikálne perforovaná tehla
- Dierovaná vápenno-piesková tehla
- Sadrokartón
- Sadrokartónové dosky
- Duté bloky vyrobené z ľahkého betónu
- Dutinové podlahové dosky vyrobené z tehál, betónu alebo podobných výrobkov
- Prírodný kameň
- Drevotrieska
- Masívny panel vyrobený zo sadry
- Plná tehla vyrobená z ľahkého betónu

## Princíp fungovania/montáž

- Päta sťahovacej pásky je pripevnená hmoždinkou a skrutkou vhodnou pre daný podklad.
- Odporúčaná teplota pri inštalácii -20 ° C až +60 ° C.
- Teplotná odolnosť pri inštalácii -40 ° C až +80 ° C.

## Postup inštalácie FF



## Technické údaje

Sťahovacia spojka FF



8

FF

Artikel	Obj. č.	Dĺžka L [mm]	Rozmer fixačnej pätky [mm]	Pre káble a potrubia od / do $d_{min} - d_{max}$ [Ø mm]	max. priemer skrutky [mm]	Balenie [ks]
FF 8 - 32	519808	172	25 x 15 x 20	8 - 32	4.5	80
FF 16 - 63	519809	270	25 x 15 x 20	16 - 63	4.5	40

# Hmoždinka ClipFix plus LS/ES/ZS

Užívateľsky prívetivé upevnenie hmoždinkou ClipFix plus pre trubky a trubice



Upevnenie trubiek



Upevnenie flexibilných trubíc

## Aplikácia

- Jednotlivé elektrické káble
- Káblové zväzky
- Flexibilné trubice
- Pevné plastové trubky

## Vlastnosti



## Výhody

- ClipFix kombinuje kotvu, skrutku a obímku. Šetrí sa tak materiál, umožňuje sa inštalácia jednou rukou a skraca sa čas montáže.
- Štíhla geometria upevňovacieho prvku vyčnieva iba mierne, čím šetrí miesto.
- Tri rôzne veľkosti každého variantu hmoždiniek ClipFix plus LS, ZS a ES

## Stavebné materiály

- Betón
- Pevný pemzový blok
- Masívna vápenno-piesková tehla
- Prírodný kameň s hustou štruktúrou
- Plná tehla

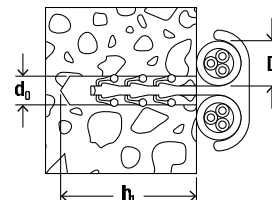
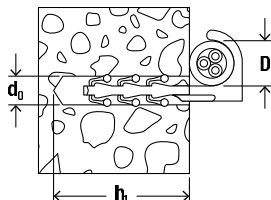
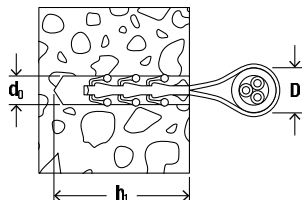
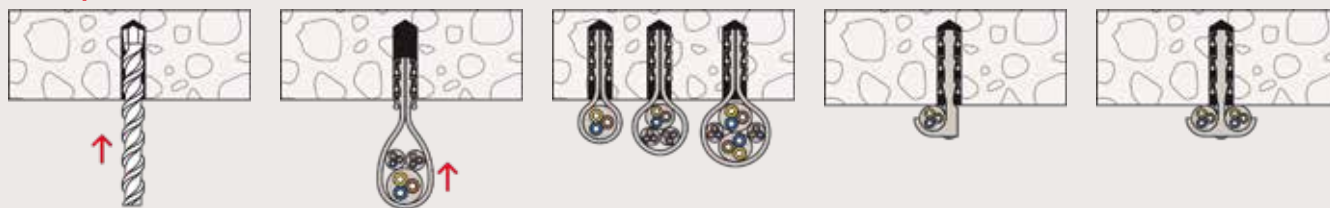
pokrývajú celý rad priemerov káblov, čím znižujú nutnosť vysokého počtu rôznych priemerov na sklade.

- Nylonový materiál s dlhou životnosťou je odolný voči plameňu, neobsahuje halogény ani silikóny. Môže sa používať po celý rok, vrátane nízkych teplôt. Tým je zaistená vysoká úroveň bezpečnosti.

## Princíp fungovania/montáž

- Hmoždinka sa zafixuje do vyvrtaného otvoru bez potreby ďalších skrutiek a zafixuje rúrku priamo na stavebný materiál.
- Upínacia sila hmoždinky umožňuje ClipFixu držať sa vo vyvrtanom otvore.
- Zasuňte hmoždinku ClipFix LS do vyvrtaného otvoru tak, aby bola zarovnaná a aby sa zuby chytili.
- Odporúčané zaťaženie (je zohľadnený požadovaný bezpečnostný faktor): ClipFix LS do 6 kg, ClipFix ZS a ClipFix ES do 11 kg.
- Tepelná odolnosť po inštalácii od -20 °C do +80 °C.
- Horľavosť materiálu UL 94-V0.

## Postup inštalácie LS/ES/ZS



## Technické údaje

8

Hmoždinka ClipFix plus LS/ES/ZS



SF plus LS



SF plus ES



SF plus ZS

Artikel	Obj. č.	Priemer vŕtaného otvoru $d_0$ [Ø mm]	Min. hĺbka vyvŕtaného otvoru $h_1$ [mm]	Rozsah upínania D [mm]	Balenie [ks]
SF plus LS 3/13	058155	6	35	3 - 13	100
SF plus LS 8/28	058156	6	50	8 - 28	100
SF plus LS 20/40	058157	6	50	20 - 40	100
SF plus ES 10	048151	6	40	3 - 12	100
SF plus ES 18	048152	6	40	10 - 25	100
SF plus ES 28	058183	6	40	15 - 31	100
SF plus ZS 10	058184	6	35	3 - 12	100
SF plus ZS 18	048161	6	40	10 - 25	100
SF plus ZS 28	048162	6	40	15 - 31	75

# Hmoždinka ClipFix plus SD

Užívateľsky prívetivé upevnenie hmoždinkou káblových žlabov a spôn



Upevňovanie káblových žlabov



Upevnenie káblových zväzkov

## Aplikácia

- Káblové žlaby
- Káblové spony
- Káblové zväzky základnej inštalácie
- Ploché stavebné komponenty

## Vlastnosti



## Výhody

- ClipFix plus SD kombinuje hmoždinku a skrutku. Znižuje sa tak počet použitých komponentov a uľahčuje sa pripevnenie káblových žlabov, ktoré sú ťažko prístupné bez potreby ďalších nástrojov.
- Jednoduché upevnenie hmoždinkou skracaie čas inštalácie.
- Predĺžená stopka FS plus SD 40 umožňu-

## Stavebné materiály

- Betón
- Pevný pemzový blok
- Masívna vápenno-piesková tehla
- Prírodný kameň s hustou štruktúrou
- Plná tehla

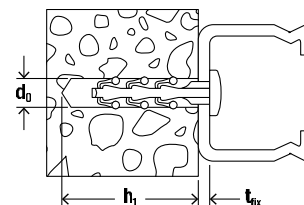
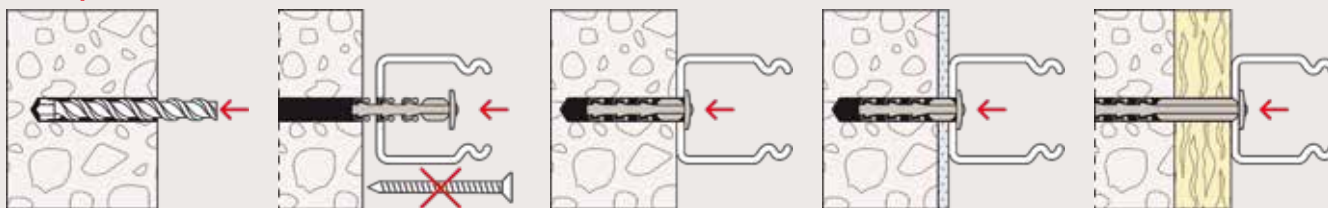
je premostenie nenosných vrstiev omietky, ako aj upevnenie hrubších doplnkov.

- Nylonový materiál s dlhou životnosťou je odolný voči plameňu, neobsahuje halogény ani silikóny. Môže sa používať po celý rok, vrátane nízkych teplôt. Tým je zaistená vysoká úroveň bezpečnosti.

## Princíp fungovania/montáž

- Na ukotvenie, vložte ClipFix plus SD priamo do vyvrtaného otvoru. Nie sú potrebné žiadne ďalšie skrutky.
- Upínacia sila hmoždinky umožňuje Clip-Fixu držať sa vo vyvrtanom otvore.
- Odporúčané zaťaženie (je zohľadnený požadovaný bezpečnostný faktor): ukotvenie hmoždinkou ClipFix SD do 11 kg.
- Tepelná odolnosť po inštalácii od -20 ° C do +80 ° C.
- Horľavosť materiálu UL 94-V0 .

## Postup inštalácie SD



## Technické údaje

8

### Hmoždinka ClipFix plus SD



SF plus SD

Artikel	Obj. č.	Priemer vŕtaného otvoru $d_0$ [Ø mm]	Min. hĺbka vyvŕtaného otvoru $h_1$ [mm]	Max. použiteľná dĺžka $t_{fix}$ [mm]	Balenie [ks]
SF plus SD 30	058178	6	35	4	200
SF plus SD 40	058179	6	35	15	100



# Hmoždinka KB

Plochá káblová hmoždinka na upevnenie káblov šetriaca miesto



Upevnenie káblových zväzkov



Upevnenie káblových zväzkov

## Aplikácia

- Niekoľko samostatných káblov v malom inštalačnom priestore
- Viaceré a aj jednotlivé káble v podhladoch

## Vlastnosti



## Výhody

- Plochý dizajn kábrovej hmoždinky KB umožňuje priestorovo nenáročné upevnenie kábla a zjednodušuje jeho následnú pokladku.
- Kombinácia KB a ClipFix SD umožňuje inštaláciu jednou rukou, čo umožňuje

## Stavebné materiály

Pri použití ClipFix SD:

- Betón
- Pevný pemzový blok
- Masívna vápenno-piesková tehla
- Prírodný kameň s hustou štruktúrou
- Plná tehla

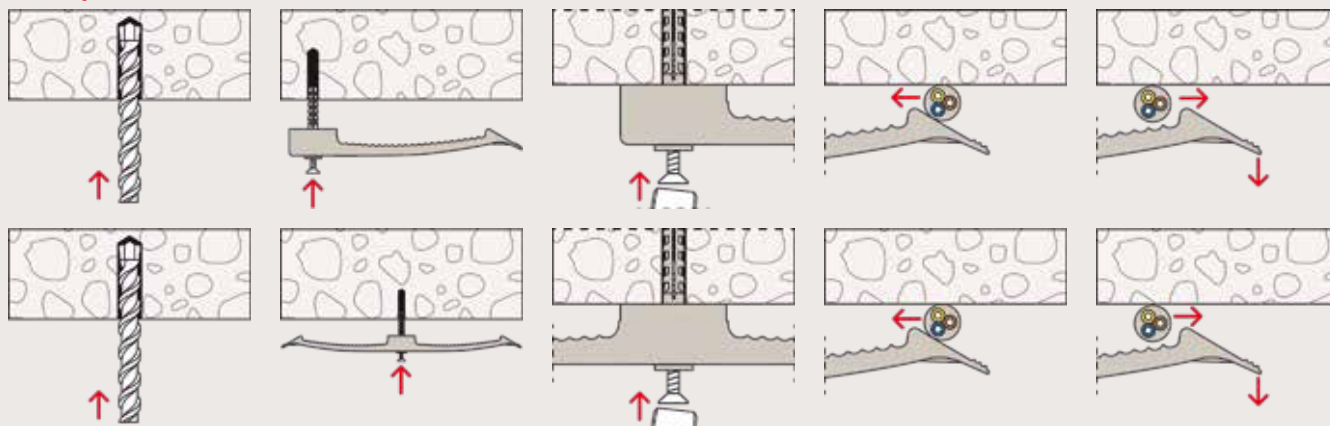
flexibilnú a ekonomickú inštaláciu.

- Nylonový materiál s dlhou životnosťou je odolný voči plameňu, neobsahuje halogény ani silikóny. Môže sa používať po celý rok, vrátane nízkych teplôt. Tým je zaistená vysoká úroveň bezpečnosti.

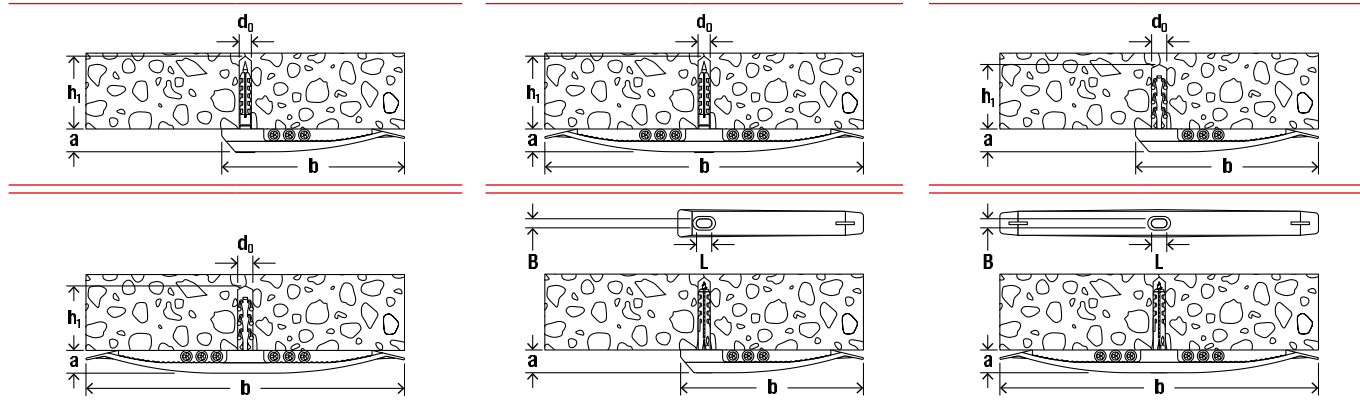
## Princíp fungovania/montáž

- Káblová hmoždinka KB je prispôbena tak, aby dopĺňala kvalitné spojenie v kombinácii s hmoždinkou SD alebo Hammerfix N6.
- Vložte ClipFix plus SD priamo do vyvrtaného otvoru. Nie sú potrebné žiadne ďalšie skrutky.
- Hammerfix N sa pri zatíkaní kĺnca rozopne a drží vo vyvrtanom otvore.
- Po inštalácii sú káble pevne pripevnené pod káblovou hmoždinkou. Aj po inštalácii je možné ľahko pridať ďalšie káble.
- Tepelná odolnosť po inštalácii od -20 ° C do +80 ° C.

Postup inštalácie KB



8



Technické údaje

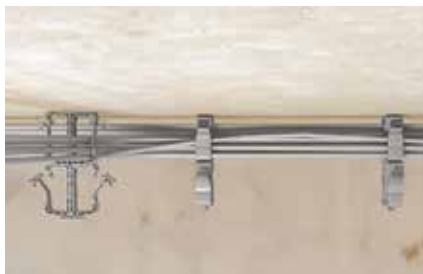
Hmoždinka KB



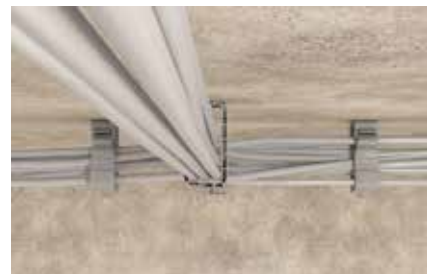
Artikel	Obj. č.	Priemer vŕtaného otvoru $d_0$ [Ø mm]	Min. hĺbka vŕtaného otvoru $h_1$ [mm]	Rozmery $a \times b$ [mm]	Rozmer drážky $B \times L$ [mm]	Max. počet káblov	Balenie [ks]
KB N 8	545522	6	35	15 x 133	6 x 10	8 káblov NYM 3 x 1,5	50
KB N 16	545523	6	35	15 x 133	6 x 10	16 káblov NYM 3 x 1,5	25
SF plus KB 8	048171	6	35	15 x 133	6 x 10	8 káblov NYM 3 x 1,5	50
SF plus KB 16	048172	6	35	15 x 230	6 x 10	16 káblov NYM 3 x 1,5	25
KB 8	058135	—	—	15 x 133	6 x 10	8 káblov NYM 3 x 1,5	50
KB 16	058136	—	—	15 x 230	6 x 10	16 káblov NYM 3 x 1,5	50

# Zberný káblový držiak SHA

Nastaviteľný zberný káblový držiak na upevnenie zväzkov káblov



Upevnenie zväzkov káblov



Upevnenie zväzkov káblov

## Aplikácia

- Elektrické káble, voľné a zviazané

## Výhody

- Jednoduchá a hospodárne pokládka viacerých elektrických káblových zväzkov.
- Zatváranie zberníka SHA umožňuje ľahké pridávanie káblov aj po určitom čase od, a tým zaručuje vysokú adaptáciu na potreby inštalácie.
- Kombinácia niekoľkých zberníkov SHA umožňuje nákladovo efektívne upevnenie káblov iba k jednému inštaláčnemu bodu MS.
- Inštaláčny bod MS umožňuje rôzne

možnosti upevnenia a ponúka veľkú flexibilitu pri inštalácii.

- Nylonový materiál s dlhou životnosťou je odolný voči plameňu, neobsahuje halogény ani silikóny. Môže sa používať po celý rok, vrátane nízkych teplôt. Tým je zaistená vysoká úroveň bezpečnosti.

## Vlastnosti



## Stavebné materiály

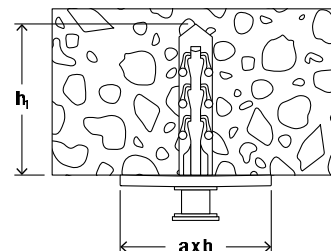
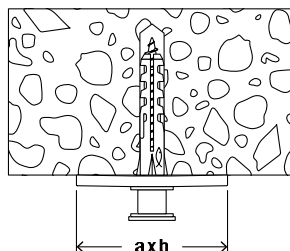
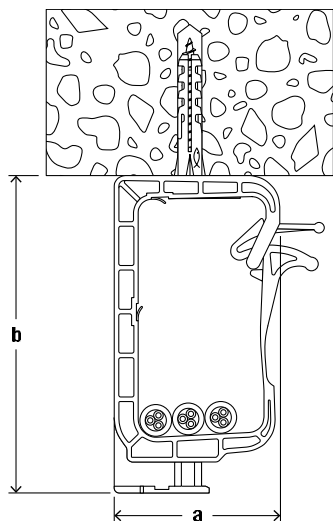
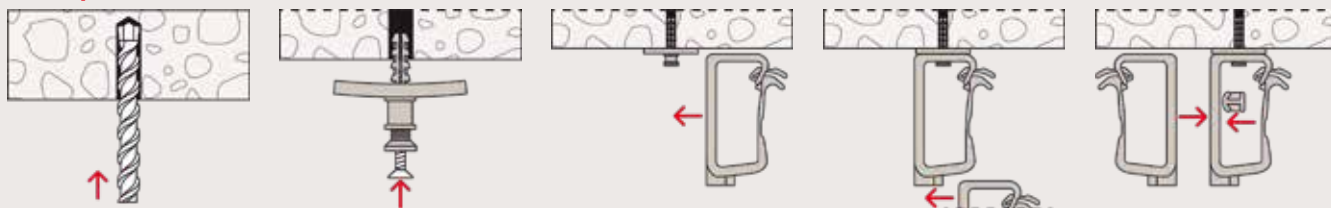
Pri použití ClipFix SD:

- Betón
- Pevný pemzový blok
- Masívna vápenno-piesková tehla
- Prírodný kameň s hustou štruktúrou
- Plná tehla

## Princíp fungovania/montáž

- Káblové zväzky je možné vložiť do zberného káblových držiaka SHA. Zatváranie umožňuje ľahké doplnenie káblov v rôznych odstupoch.
- Zberný káblový držiak SHA je možné pripevniť buď pomocou ClipFix plus, inštaláčného bodu MS alebo pomocou hmoždínok a skrutiek.
- Niekoľko zberných káblových držiakov SHA je možné kombinovať pod sebou.
- Zberné káblové držiaky SHA je tiež možné navzájom spojiť pomocou spojovacieho kusu SHA KP.
- Maximálna inštaláčna vzdialenosť 80 cm sa nesmie prekročiť.
- Tepelná odolnosť po inštalácii od -20 °C do +80 °C.

### Postup inštalácie SHA



### Technické údaje

#### Zberný káblový držiak SHA



SHA



SHA MS



SF plus MS



SHA KP

Artikel	Obj. č.	Priemer vŕtaného otvoru $d_0$ [Ø mm]	Min. hĺbka vyvŕtaného otvoru $h_1$ [mm]	Rozmery $a \times b$ [mm]	Max. počet káblov	Balenie [ks]
SHA 15	058139	—	—	93 x 49	15 káblov NYM 3 x 1,5	50
SHA 30	058140	—	—	128 x 59	30 káblov NYM 3 x 1,5	25
SHA MS	058141	—	—	41 x 27	spojovací kus	50
SF plus MS	048181	6	35	41 x 27	inštalačný bod s klip hmoždinkou	50
SHA KP	058142	—	—	—	inštalačný bod	50

# Nosný kovový káblový držiak SHA M

Kovový zberný držiak pre zväzky káblov s vysokou mechanickou odolnosťou a schválením



Upevnenie kábla na strop



Upevnenie kábla na stenu

## Aplikácia

- Káble so zachovaním integrity obvodu
- Inštalácia elektrických káblov nad protipožiarnymi stropmi.

## Výhody

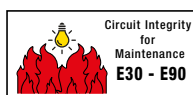
- Kovový káblový držiak fischer SHA M má vysokú mechanickú pevnosť a ponúka tak dlhú životnosť a bezpečnosť v prípade požiaru.
- Je schválený ako variant pre konkrétny kábel pre údržbu integrovaných obvodov elektrických káblových systémov v súlade s DIN 4102 časť 12.
- Vďaka tomu je vhodný na bezpečnú inštaláciu nad protipožiarnymi stropmi.
- Podľa verzie je možné pripevniť 15, 30

alebo 70 káblov.

- Zámok, ktorý je možné ovládať bez použitia náradia, umožňuje ľahkú pokládku káblov a zaisťuje tak vysoký stupeň jednoduchosti pri inštalácii.
- Vysoká únosnosť je vhodná pre zachytenie viacerých káblov
- Je vhodný na inštaláciu na stenu a strop.
- Bez halogénov a bez požiarného zaťaženia.

8

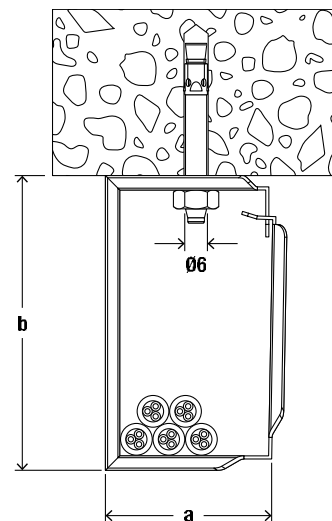
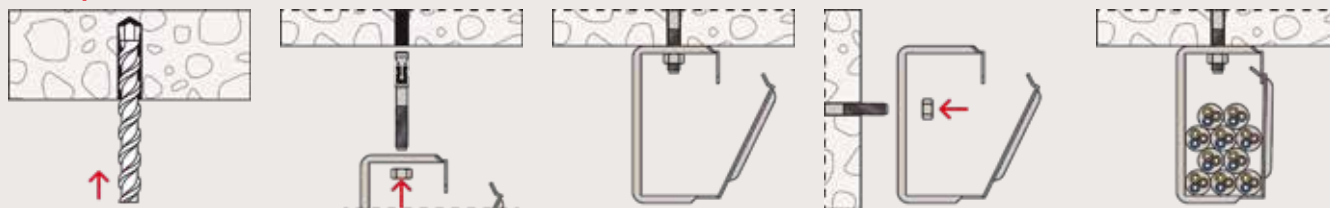
## Vlastnosti



## Princíp fungovania/montáž

- Kovový káblový držiak je pripevnený k stenám alebo k stropom pomocou hmoždiniek a skrutiek alebo kovových kotiev vhodných pre kotevný podklad a danú aplikáciu.

## Postup inštalácie SHA M



8

## Technické údaje

### Nosný kovový káblový držiak SHA M



SHA M

Artikel	Obj. č.	Otvor pre montáž Ø [mm]	Rozmer v [mm]	Max. počet káblov	Balenie [ks]
SHA M 15	544933	6	66,7 x 41,9 x 30,6	15 káblov NYM 3 x 1,5	50
SHA M 30	544934	6	92,8 x 58,1 x 33,6	30 káblov NYM 3 x 1,5	25
SHA M 70	544935	6	126,0 x 104,0 x 80,0	70 káblov NYM 3 x 1,5	10

# Klinec s káblovou príchytkou NS/MNS

Rýchle upevnenie elektrických káblov



Cable fixing



Cable fixing

## Aplikácia

- Elektrické káble s rôznymi priermi

## Výhody

- Káblová príchytka je skombinovaná s pozinkovaným klinom, ktorý umožňuje rýchle zaťaženie, a tým skrátí čas montáže.
- Malá fixačná hĺbka na upevnenie zjed-

noduňuje inštaláciu v úzkych priestoroch.

- Káblová príchytka MNS pokrýva priemery káblov od 4 mm do 14 mm iba v 3 veľkostiach.

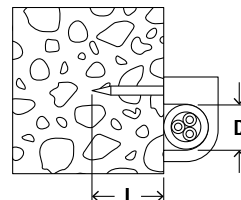
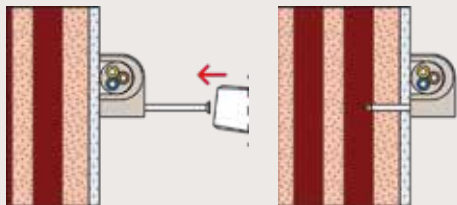
## Stavebné materiály

- Sololit
- Drevo
- Pórobetón
- Drevotrieska
- Preglejka
- Masívne sadrové panely a iné omietnuté podklady

## Princíp fungovania/montáž

- Zachyťte káblóvú príchytku na žiadaný kábel. Následne klinec kladivom zatlačte do stavebného materiálu.

## Postup inštalácie NS/MNS



## Technické údaje

8

Klincec s káblovou príchytkou NS/MNS



NS



MNS

Artikel	Obj. č.	Pre kábel [Ø mm]	Rozsah upínania D [mm]	Dĺžka klinca L [mm]	Balenie [ks]
NS 7	058173	7	7	25	100
NS 8	058174	8	8	25	100
NS 9	058175	9	9	25	100
NS 10	058176	10	10	30	100
NS 12	058177	12	12	35	100
MNS 4-7	094673	—	4 - 7	25	100
MNS 7-11	094674	—	7 - 11	25	100
MNS 10-14	094675	—	10 - 14	30	100



# Objímková spona dvojskrutková AM/AMD

Kovová spona pre káble a trubky, ktorá je vhodný na ich inštaláciu



Fixing steel armoured conduits



Fixing conduits

## Aplikácia

- Oceľové trubky
- Elektrické káble
- Medené a kovové rúry

## Výhody

- Rýchlopínacia západka zaisťuje ľahké otváranie a zatváranie bez úplného odstránenia skrutky a umožňuje jednoduchú a rýchlu inštaláciu.
- Vopred skompletovaná kombinácia

skrutky s konvenčnou drážkovou alebo so skrutkou so zapustenou hlavou, umožňuje použitie rôznych skrutkovačov, čo zjednodušuje inštaláciu.

## Stavebné materiály

Pri použití natákačkej kotvy FNA II:

- Betón
- Masívna vápenno-piesková tehla
- Prírodný kameň s hustou štruktúrou
- Predpäté betónové duté dosky

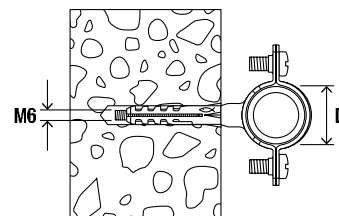
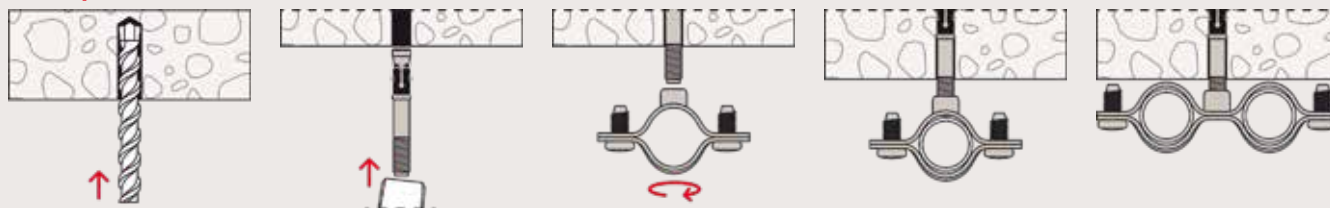
Pri použití Hammerfix N:

- Betón
- Masívna vápenno-piesková tehla
- Stavebná tehla
- Prírodný kameň
- Plná tehla vyrobená z ľahkého betónu

## Princíp fungovania/montáž

- Objímkovú sponu AM so závitom M6 je možné pripevniť pomocou natákačkej kotvy fischer FNA II 6x30 M6x43, skrutky STST 6x60 a STST 6x80 alebo pomocou Hammerfix N 6x40 / 10 M6.

## Postup inštalácie AM/AMD



8

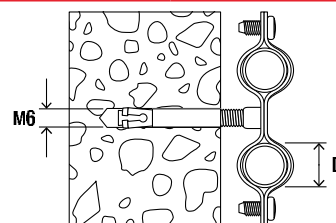
## Technické údaje

Objímková spona dvojskrutková AM



AM

Artikel	Obj. č.	Rozmer IEC	Rozsah upínania D [mm]	Balenie [ks]
AM 8	060185	—	8 - 10	50
AM 10	060186	—	10 - 11	50
AM 12	060187	12	12 - 13	50
AM 14	060188	—	14 - 15	50
AM 16	060189	16	15 - 17	50
AM 18	060190	—	18 - 19	50
AM 20	060191	20	20 - 21	50
AM 22	060192	—	22 - 23	50
AM 24	060193	—	24 - 25	50
AM 26	060194	25	26 - 27	50
AM 28	060195	—	28 - 29	50
AM 30	060196	—	30 - 31	50
AM 32	060209	32	32 - 33	25
AM 34	060210	—	34 - 35	25
AM 37	060211	37	37 - 39	20
AM 40	090849	40	40 - 42	15
AM 50	090850	50	50 - 52	10
AM 63	090851	63	63 - 65	10



## Technické údaje

### Objímková spona dvojskrutková AMD



AMD

Artikel	Obj. č.	Rozsah upínania D [mm]	Balenie [ks]
AMD 10 - 12	545772	10 - 12	25
AMD 14 - 16	545773	14 - 16	25
AMD 17 - 19	545774	17 - 19	25
AMD 20 - 23	545775	20 - 23	25
AMD 24 - 27	545776	24 - 27	25

# Objímková spona otvorená BSM/BSMD/BSMZ

Plochá kovová objímková spona na káble a trubky



Upevňovanie oplástených trubiek

8

## Aplikácia

- Elektrické vedenie
- Pružné a pevné plastové izolačné rúry
- Ocelové trubky

## Výhody

- Otvorená objímková spona BSM na trubky, je ideálna na dodatočné upevnenie potrubí.
- Spona sa inštaluje rýchlo a ľahko, vďaka

- priamemu ukotveniu natlákačmi klincami.
- Pomocou dvojitej spony BSMZ je možné ukotviť v jednom kotevnom bode dve trubky alebo rúry.

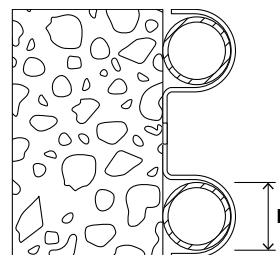
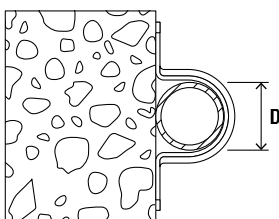
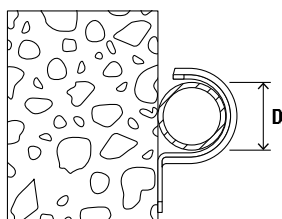
## Stavebné materiály

- Pri použití natlákačieho klinca ED:
- Betón

## Princíp fungovania/montáž

- Podľa vašich požiadaviek použite objímkovú sponu s 1 alebo 2 upevňovacími bodmi alebo dvojitú sponu.
- Potrubia alebo trubky sú uložené v objímkovej spony na potrubie. Ukotvením spony sa zafixujú aj trubky / rúry.
- Naše odporúčanie pre kotvenie do betónu: natlákač klinec.

## Postup inštalácie BSM/BSMD/BSMZ



## Technické údaje

Objímková spona otvorená BSM / BSMD / BSMZ



BSM



BSMD



BSMZ

Artikel	BSM Obj. č.	BSMD Obj. č.	BSMZ Obj. č.	Rozmer IEC	Rozsah upínania D [mm]	Balenie [ks]
6	015014	—	—	—	6	100
8	015015	—	—	—	8	100
10	015016	—	—	—	10	100
12	015017	015069	—	—	12	50
14	015018	015070	—	—	14	50
15	015093	—	—	15	15	50
16	060149	060169	—	16	16	50
18	060150	060170	—	—	18	50
20	060151	060171	079535	20	20	50
22	060152	060172	—	—	22	50
24	060153	—	079536	—	24	50
25	090839	090844	—	25	25	50
26	096958	015076	—	—	26	50
28	060155	—	079537	—	28	50
30	015019	—	—	—	30	50
32	090840	—	—	32	32	50
37	060158	060178	—	—	37	25
40	090841	090846	—	40	40	25
42	015021	—	—	—	42	25
50	090842	—	—	50	50	20
63	090843	—	—	63	63	15
10	—	015068	—	—	10	50
28	—	060175	—	—	28	25
32	—	090845	—	32	32	25
42	—	015081	—	—	42	20
47	—	015082	—	—	47	20
50	—	090847	—	50	50	15
63	—	090848	—	63	63	10

# Textilný pásik GWB

Textilný pásik GWB pre nákladovo efektívne a ľahké upevnenie rúr



Pružné a pevné plastové izolačné rúry

8

## Aplikácia

- Potrubia
- Pružné a pevné plastové rúry
- Zložené rúry

## Vlastnosti

- Materiál: polypropylén

## Výhody/benefity

- Upevnenie potrubia pomocou textilného pásika umožňuje lacnú a jednoduchú inštaláciu.
- Role textilného pásika umožňujú zvoliť

správnu dĺžku pásika tak, aby vyhovovala danému priemeru.

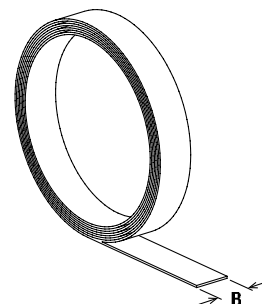
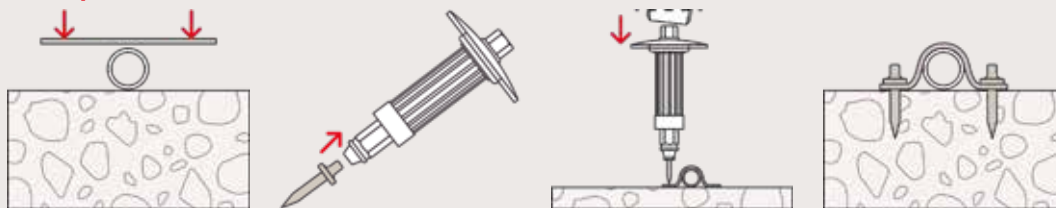
- Závesy s textilného pásika sú rýchlym riešením pre dočasné upevnenie.

## Stavebné materiály

Pri použití natlákačieho klinca ED:

- Betón

## Postup inštalácie GWB



8

## Technické údaje

Textilný pásik GWB



GWB

Artikel	Obj. č.	Celková dĺžka l [mm]	Šírka B [mm]	Hrúbka S [mm]	Balenie [ks]
GWB	020959	10000	15	1.1	10

# Dierovaný oceľový pásik LBV/LBK

Dierovaný oceľový pásik LBV / LBK na rýchle upevnenie potrubí



Plastové trubky

## 8 Aplikácia

- Oceľová páska s vyrazenými otvormi pre jednoduchú inštaláciu; k dispozícii pozinkovaný LBV alebo potiahnutá plastom LKB
- fischer natáková kotva FNA II je vhodná na upevnenie do stropu v betóne
- Na upevnenie na závitové tyče použite fischer trubkový závesný prvok RAH

## Vlastnosti

- Materiál: DX51D + Z 100 (materiál č. 1.0917) podľa DIN EN 10.346 Pre typ LBW17: Q235
- Pozinkovanie: elektro-pozinkované, min. 5 µm
- Ochranný náter LBK: PE

## Výhody/benefity

- Hrúbka materiálu dierovaného pozinkovaného pásika a pásika potiahnutého plastom, umožňujú ľahké rezanie pásika pomocou nožníc na kovov.
- Priemer diery v oceľovom pásiku je

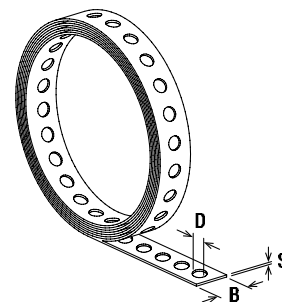
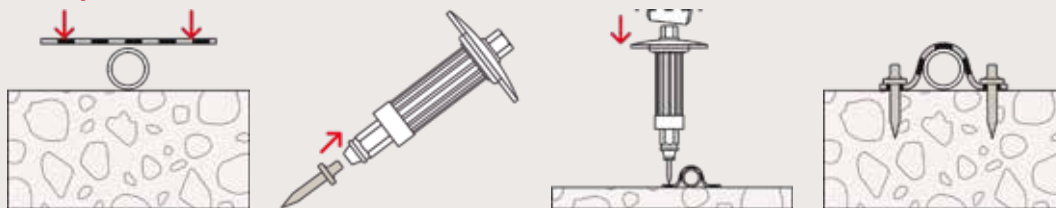
prispôsobený na kotvenie do betónu pomocou natákovacieho klinca fischer ED.

## Stavebné materiály

- Pri použití natákovacieho klinca ED:
- Betón



## Postup inštalácie LBV/LBK



8

## Technické údaje

Dierovaný oceľový pásik LBV/LBK



LBV

LBK

Artikel	Obj. č.	Celková dĺžka l [mm]	Šírka B [mm]	Hrúbka S [mm]	Priemer perforácie-Ø D [mm]	Balenie [ks]
LBV 12	079549	10000	12	0.75	5	10
LBV 17	079550	10000	17	0.75	6.5	10
LBV 25	079551	10000	25	0.88	8.5	8
LBK 14	079553	10000	14	2.6	5	10
LBK 19	079554	10000	19	2.4	6.5	8
LBK 27	079555	10000	27	2.4	8.5	5

# Natíkáci klinec ED

Ukotvenie do betónu bez predvrtania



Ukotvenie opláštených trubiek



Ukotvenie dierovaných pásov

## Aplikácia

8

- Objímkové spony ako BSM, BSMD, BSMZ
- Dierované oceľové pásy LBK, LBV

## Výhody

- Stabilný natíkáci klinec ED je možné zafixovať do betónu pomocou montážneho prípravku pre natíkáacie klinec SZE bez predvrtania. To umožňuje rýchlu

inštaláciu.

- Montážny prípravok SZE pre natíkáacie klinec ED poskytuje najlepšiu ochranu vašej ruky proti úderu kladivom, čím zaisťuje bezpečnú inštaláciu.

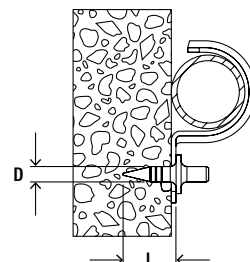
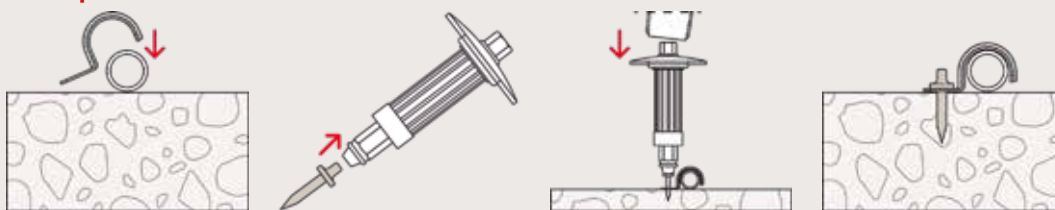
## Stavebné materiály

- Betón

## Princíp fungovania/montáž

- Natíkáci klinec ED sa aplikuje montážnym prípravkom SZE.
- Lôžko v montážnom prípravku drží klinec bezpečne počas inštalácie.
- Dočasne zaisť klinec, ktorý sa má ukotviť.
- Klinec je možné zatĺcť cez montážny prípravok priamo do betónu.

### Postup inštalácie ED



8

### Technické údaje

#### Natíkáci klinec ED



ED

Artikel	Obj. č.	Dĺžka L [mm]	Priemer d [mm]	Balenie [ks]
ED 15	048212	15	4.0	200
ED 18	079815	18	4.0	200
ED 22	014570	22	4.0	200

### Technické údaje

#### Montážny prípravok SZE



SZE

Doplnkový set pre SZE

Artikel	Obj. č.	Balenie [ks]
SZE	552149	1
Doplnkový set pre SZE	552150	3

# Páska BN/UBN

Na jednoduché spojenie káblov a trubiek



Zväzovanie elektrických káblov



Elektrické káble

8

## Aplikácia

Na zväzovanie:

- Elektrických káblov
- Pružných a pevných plastových izolačných trubiek
- Oceľových rúr

## Výhody

- Nylonový materiál s dlhou životnosťou neobsahuje halogény ani silikóny.
- Páska UBN (čierna) je vyrobená z UV stabilizovaného materiálu.

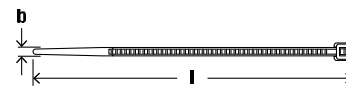
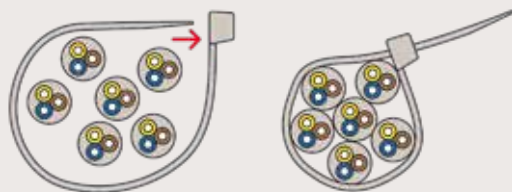
## Vlastnosti



## Princíp fungovania/montáž

- Položte sťahovaciu pásku okolo predmetu, ktorý chcete zviazať, a pretiahnite pásku cez hlavu sťahovacej pásky. Sťahovacia páska sa už nedá otvoriť a ani povoliť, kvôli zapadnutiu poistného jazýčka v zuboch hlavy.
- Tepelná odolnosť po inštalácii od -10 ° C do +85 ° C.
- Odporúčaná teplota počas inštalácie od -10 ° C do +85 ° C.
- Horľavý materiál UL 94-V2.

## Postup inštalácie BN/UBN



## Technické údaje

## Páska BN/UBN



BN biela

UBN čierna

Artikel	Farba: čierna	Farba: biela	Rozmery [mm]	Balenie [ks]	Počet kusov v kartóne [ks]
	Obj. č.	Obj. č.			
BN/UBN 2,5 x 100	087488	087478	2,5 x 100	100	20000
BN/UBN 2,5 x 120	087489	087479	2,5 x 120	100	15000
BN/UBN 2,5 x 200	087490	087480	2,5 x 200	100	10000
BN/UBN 2,5 x 160	069363	037489	2,5 x 160	100	20000
BN/UBN 3,6 x 150	087491	087481	3,6 x 150	100	10000
BN/UBN 3,6 x 200	037573	019802	3,6 x 200	100	10000
BN/UBN 3,6 x 300	069364	037490	3,6 x 300	100	7500
BN/UBN 4,6 x 160	069365	037501	4,6 x 160	100	10000
BN/UBN 4,6 x 190	069366	037581	4,6 x 190	100	10000
BN/UBN 4,6 x 200	087494	087484	4,6 x 200	100	7500
BN/UBN 4,8 x 250	069367	—	4,8 x 250	100	5000
BN/UBN 4,8 x 250	—	037582	4,8 x 250	100	5000
BN/UBN 4,8 x 280	087495	087485	4,8 x 280	100	5000
BN/UBN 4,8 x 350	069368	037653	4,8 x 350	100	5000
BN/UBN 4,8 x 370	069369	037583	4,8 x 370	100	5000
BN/UBN 4,8 x 430	069370	037708	4,8 x 430	100	5000
BN/UBN 7,6 x 200	069372	037945	7,6 x 200	100	4500
BN/UBN 7,6 x 300	069373	037949	7,6 x 300	100	2500
BN/UBN 7,6 x 350	087497	087487	7,6 x 350	100	2500
BN/UBN 7,6 x 450	069374	037996	7,6 x 450	100	2500
BN/UBN 7,6 x 550	069375	037997	7,6 x 550	100	2000
BN/UBN 8,8 x 760	069376	037998	8,8 x 760	100	1000
BN/UBN 8,8 x 810	069377	038000	8,8 x 810	100	1000
BN/UBN 8,8 x 1168	069379	038002	8,8 x 1168	100	500

# Hmoždinka na sťahovacie pásy FCTP

Univerzálny kotevný bod pre sťahovacie pásy



Elektrické káble



Pružné a pevné plastové trubky

## Aplikácia

8

- Univerzálny kotevný bod na upevnenie káblov a potrubí pomocou sťahovacích pásov

## Výhody

- Hmoždinka na upevnenie sťahovacích pásov FCTP kombinuje funkciu hmoždinky a očka, na ktoré je možné pripevniť sťahovacie pásy do šírky 9,5 mm (napr. fischer BN alebo UBN).
- Ponúka univerzálny kotevný bod, ku ktorému je možné pripevniť rôzne káble

a trubky.

- Inštalácia je jednoduchá a časovo nenáročná aplikovaním hmoždinky do vyvŕtaného otvoru.
- Lamely hmoždinky zaisťujú bezpečné osadenie v stavebnom materiáli a upevňujú tak sťahovaciu pásku v zamýšľanej polohe.

## Stavebné materiály

- Betón
- Plná tehla
- Masívna vápenno-piesková tehla

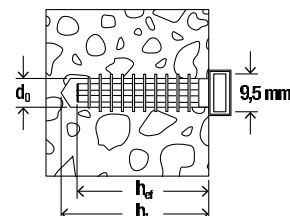
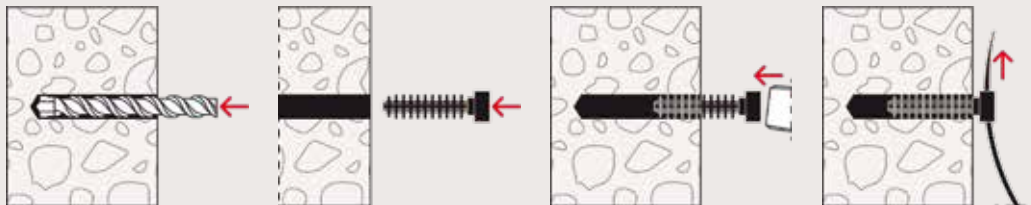
## Verzie

- Nylon, bez-halogénov

## Princíp fungovania/montáž

- Hmoždinku na sťahovacie pásy je možné aplikovať kladivom.
- Cez očko sa zasunie sťahovacia pásika a predmet, ktorý sa má upevniť, sa zafixuje v zamýšľanej polohe.
- Očko so šírkou 9,5 mm a výškou 3 mm je vhodné pre všetky sťahovacie pásy fischer.

## Postup inštalácie FCTP



## Technické údaje

## Hmoždinka na sťahovacie pásy FCTP



FTCP-W

FTCP-B

Artikel	Obj. č.	Priemer vŕtaného otvoru $d_0$ [mm]	Min. hĺbka vyvŕtaného otvoru $h_1$ [mm]	Kotevná hĺbka $h_{ef}$ [mm]	Celková dĺžka $l$ [mm]	Balenie [ks]
FTCP-W	545786	8	40	35	45	100
FTCP-B	545787	8	40	35	45	100